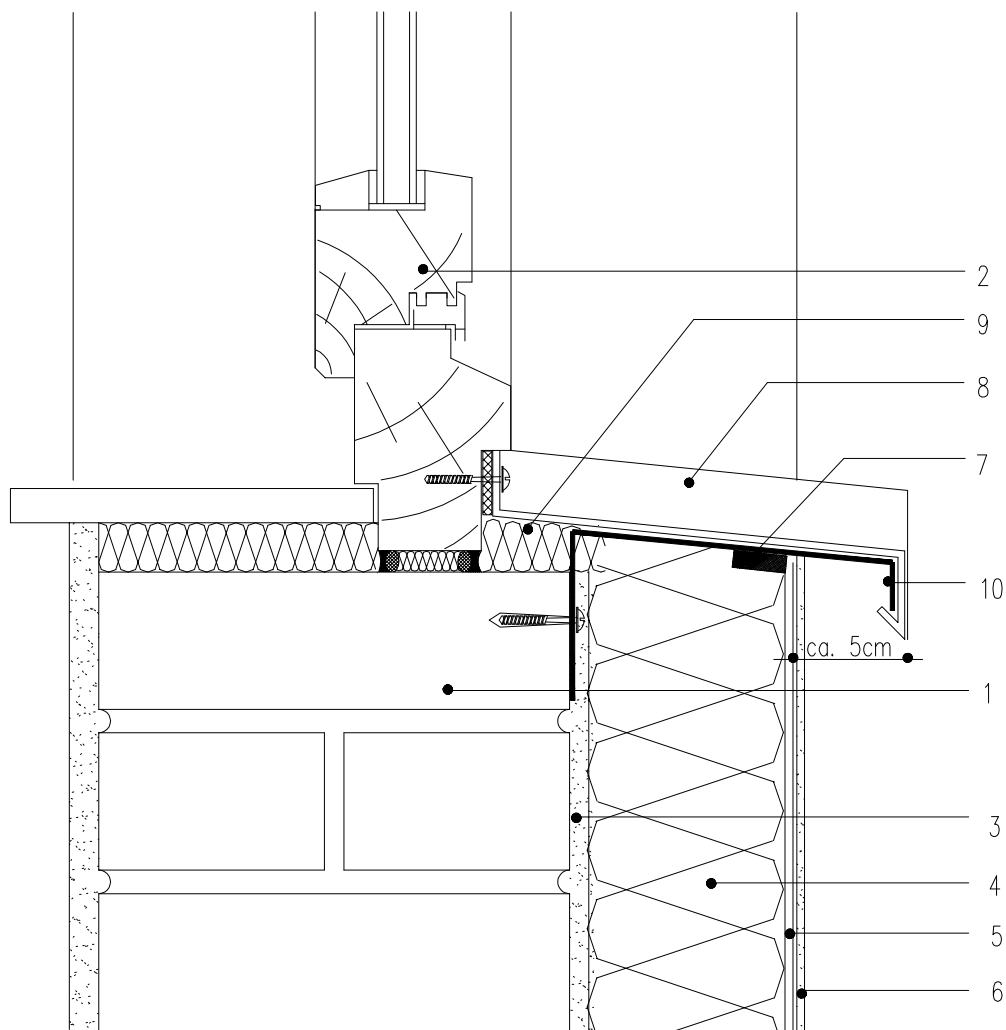


DETAL G

Połączenie systemu ociepleniowego z parapetem



- 1 Ściana zewnętrzna
- 2 Dłżeznica
- 3 Klej do systemów ociepleniowych
- 4 Płyta termoizolacyjna
- 5 Klej do systemów ociepleniowych z zatopioną tkaniną zbrojącą z włókna szklanego
- 6 Tynk cienkowarstwowy
- 7 Taśma uszczelniająca
- 8 Parapet z profilem bocznym
- 9 Pianka montażowa
- 10 Dodatkowe mocowanie przy dużej szerokości lub długości

ARCHITEKTURA 4D	
	
<small>PRACOWNIA PROJEKTOWA BARBARA KOKOSZKIEWICZ ul. A. ASNYKA 33, 15-709 BIAŁYSTOK tel. 600 644 283</small>	
tytuł	Inwentaryzacja budynku użyteczności publicznej. Dom Pomocy Społecznej w Uhowie
Termomodernizacja budynku D - E	
adres inwestycji	ul. Surażyńska 67, Uhowo 18-100 Łapy
data	12.12.2017r.
inwestor	Dom Pomocy Społecznej w Uhowie ul. Surażyńska 67, Uhowo 18-100 Łapy
nr rys.	A17
tytuł rysunku	Połączenie systemu doc. z parapetem
branża	podpis
architektura	mgr inż. arch. Barbara Kokoszkiwicz BŁ-PdOKK/22/2004
architektura współpraca	mgr inż. arch. Izabela Grotowicz
architektura współpraca	mgr inż. arch. Monika Karpusiewicz