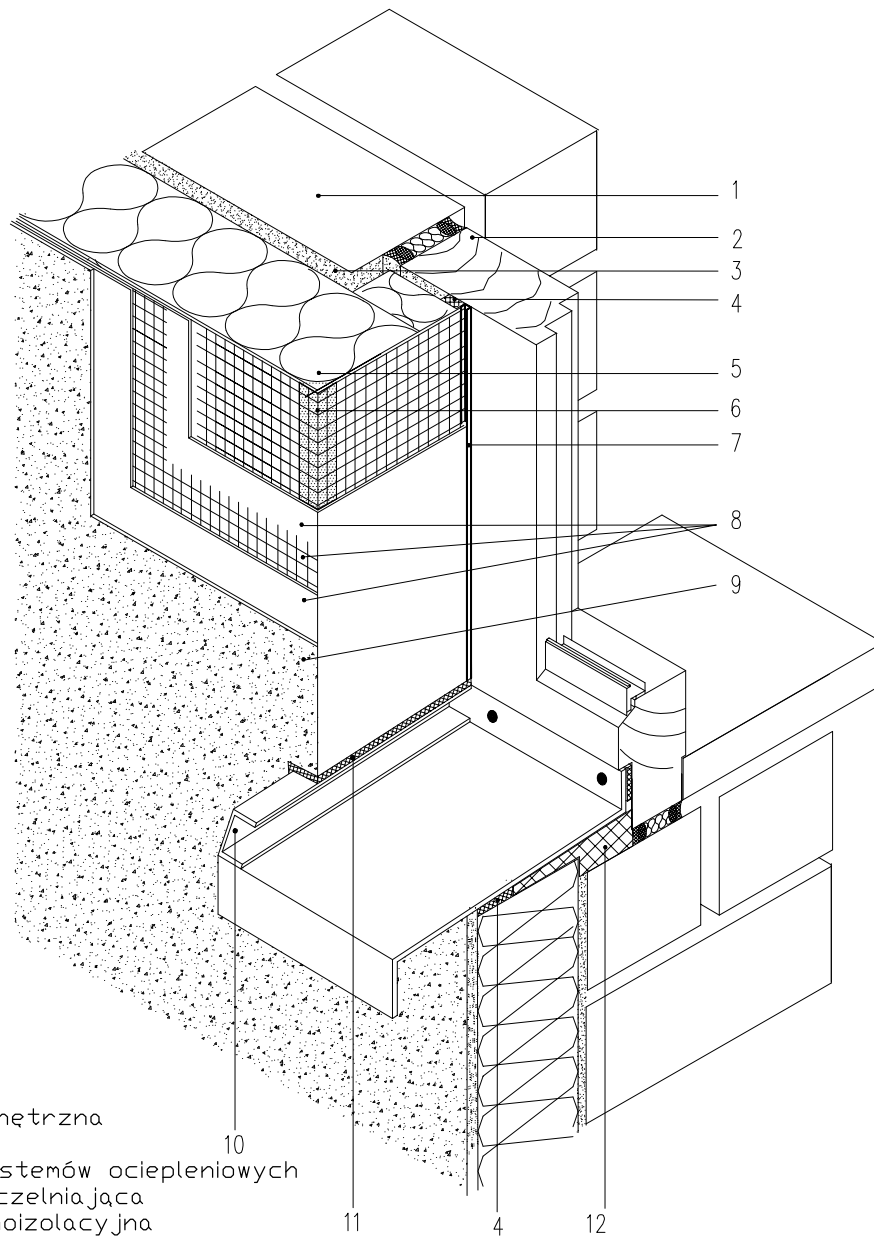


# DETAL E

## Docieplenie przy oknie z parapetem



- 1 Ściana zewnętrzna
- 2 Półścieżnica
- 3 Klej do systemów ociepleniowych
- 4 Taśma uszczelniająca
- 5 Płyta termoizolacyjna
- 6 Kątownik ochronny
- 7 Profil wykończeniowy "okienne"
- 8 Klej do systemów ociepleniowych z zatopioną tkaniną zbrojącą z włókna szklanego
- 9 Tynk cienkowarstwowy
- 10 Profil boczny parapetu
- 11 Taśma uszczelniająca
- 12 Pianka montażowa

		<b>ARCHITEKTURA 4D</b>	
		<small>PRACOWNIA PROJEKTYWNA BARBARA KOKOSZKIEWICZ ul. A. ASNYKA 33, 15-709 BIAŁYSTOK tel. 600 644 283</small>	
tytuł	Inwentaryzacja budynku użyteczności publicznej. Dom Pomocy Społecznej w Uhowie		
<b>Termomodernizacja budynku D - E</b>			
adres inwestycji	ul. Surażyńska 67, Uhowo 18-100 Łąpy	data	12.12.2017r.
inwestor	Dom Pomocy Społecznej w Uhowie ul. Surażyńska 67, Uhowo 18-100 Łąpy	nr rys.	<b>A15</b>
tytuł rysunku	Docieplenie przy oknie z parapetem		
branża	podpis		
architektura	mgr inż. arch. Barbara Kokoszkiwicz BŁ-PdOKK/22/2004		
architektura współpraca	mgr inż. arch. Izabela Grotowicz		
architektura współpraca	mgr inż. arch. Monika Karpusiewicz		