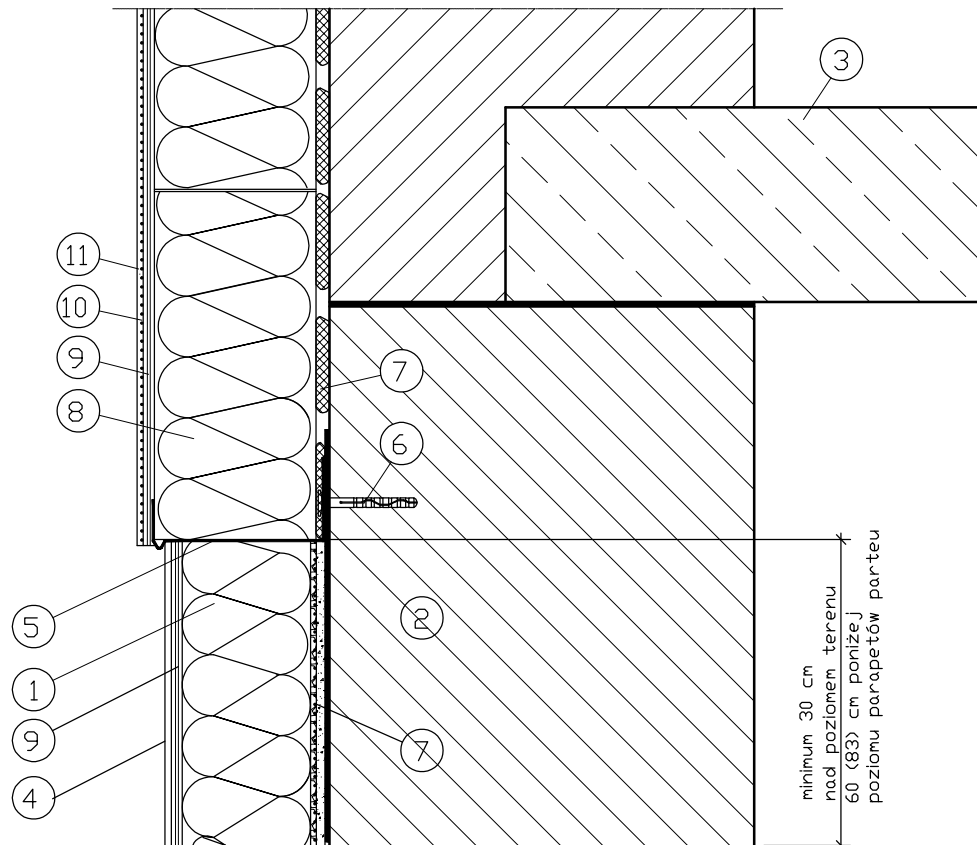


DETAL C

Dolna krawędź docieplenia



- ① Styropian do stosowania na styku z gruntem
- ② Istniejąca ściana
- ③ Strop nad piwnicą
- ④ Tynk mozaikowy
- ⑤ kątownik z siatką i kapinosem
- ⑥ Dybel mocujący profil cokołowy
- ⑦ Zaprawa klejąca
- ⑧ Izolacja termiczna
- ⑨ Zaprawa podwójnie zbrojona siatką do wysokości min. 2 m nad poziom terenu
- ⑩ Farba gruntująca
- ⑪ Wyprawa elewacyjna

| ARCHITEKTURA 4D | | ARCHITEKTURA 4D | |
|---|---|------------------------|--------------|
| <small>PRACOWNIA PROJEKTOWA BARBARA KOKOSZKIEWICZ ul. A. ASNYKA 33, 15-709 BIAŁYSTOK tel. 800 644 283</small> | | | |
| tytuł | Inwentaryzacja budynku użyteczności publicznej, Dom Pomocy Społecznej w Uhowie | | |
| Termomodernizacja budynku D - E | | | |
| adres inwestycji | ul. Surażyńska 67, Uhowo 18-100 Łąpy | data | 12.12.2017r. |
| inwestor | Dom Pomocy Społecznej w Uhowie ul. Surażyńska 67, Uhowo 18-100 Łąpy | nr rys. | A13 |
| tytuł rysunku | Dolna krawędź docieplenia | | |
| branża | podpis | | |
| architektura | mgr inż. arch. Barbara Kokoszkiwicz BŁ-PdOKK/22/2004 | | |
| architektura współpraca | mgr inż. arch. Izabela Grotowicz | | |
| architektura współpraca | mgr inż. arch. Monika Karpusiewicz | | |