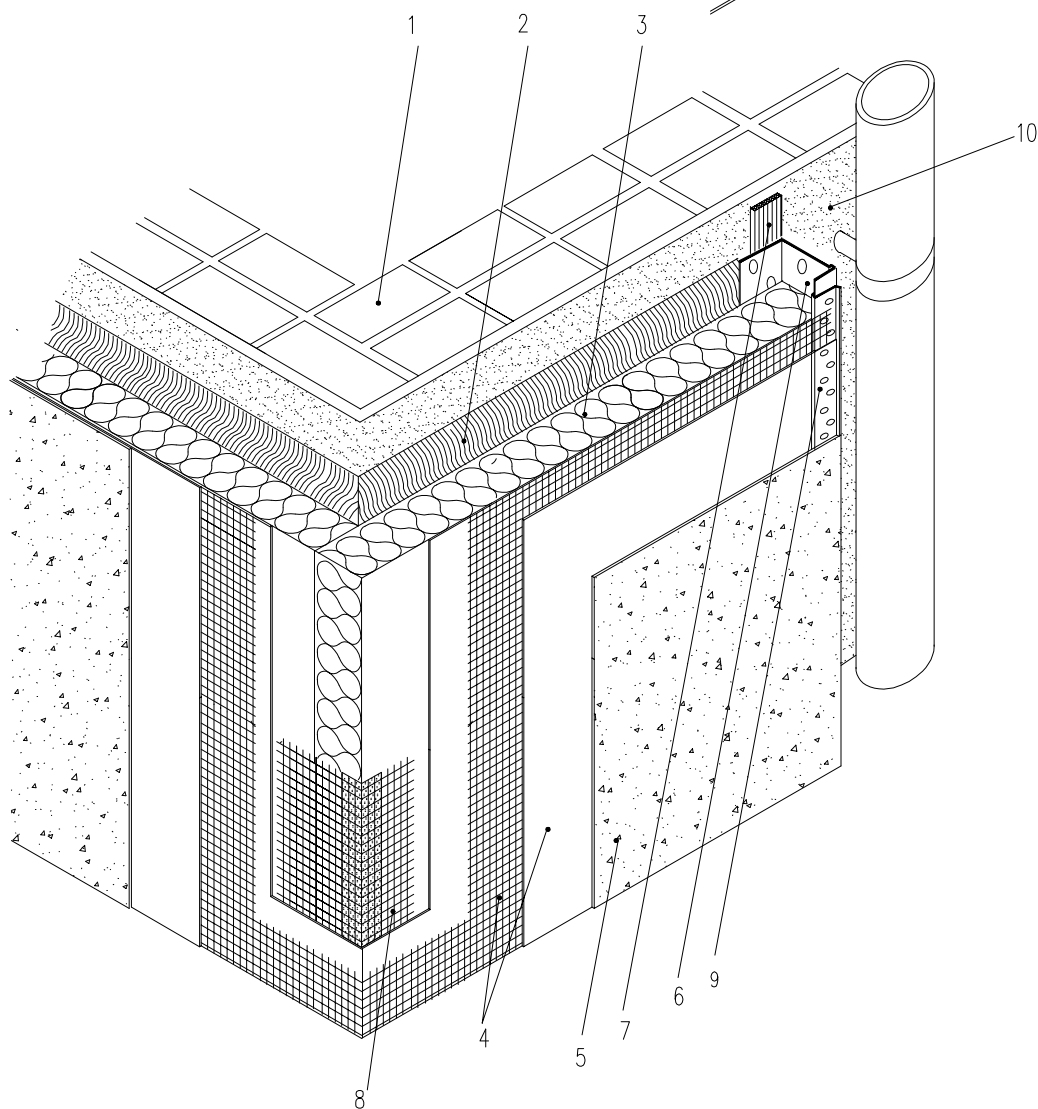
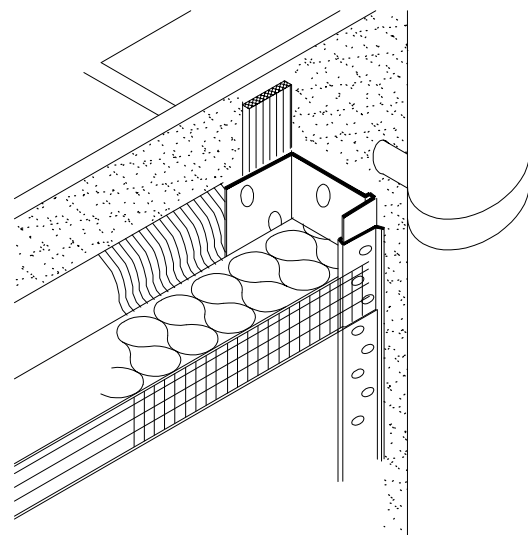


DETAL D

Ocieplenie w obrębie narożnika budynku



- 1 Ściana zewnętrzna
- 2 Klej do systemów ociepleniowych
- 3 Płyta termoizolacyjna
- 4 Klej do systemów ociepleniowych z zatopioną tkaniną zbrojącą z włókna szklanego
- 5 Tynk cienkowarstwowy
- 6 Listwa startowa (cokołowa)
- 7 Taśma uszczelniająca
- 8 Kątownik ochronny do naroży
- 9 Profil wykończeniowy do tynków
- 10 Tynk mineralny

		ARCHITEKTURA 4D <small>PRACOWNIA PROJEKTOWA BARBARA KOKOSZKIEWICZ ul. A. ASNYKA 33, 15-709 BIAŁYSTOK tel. 600 644 283</small>	
		tytuł Inwentaryzacja budynku użyteczności publicznej. Dom Pomocy Społecznej w Uhowie	
Termomodernizacja budynku D - E			
adres inwestycji	ul. Surażyńska 67, Uhowo 18-100 Łapy	data	12.12.2017r.
inwestor	Dom Pomocy Społecznej w Uhowie ul. Surażyńska 67, Uhowo 18-100 Łapy	nr rys.	A14
tytuł rysunku	Ocieplenie w obrębie narożnika budynku		
branża	podpis		
architektura	mgr inż. arch. Barbara Kokoszkiwicz BŁ-PdOKK/22/2004		
architektura współpraca	mgr inż. arch. Izabela Grotowicz		
architektura współpraca	mgr inż. arch. Monika Karpusiewicz		