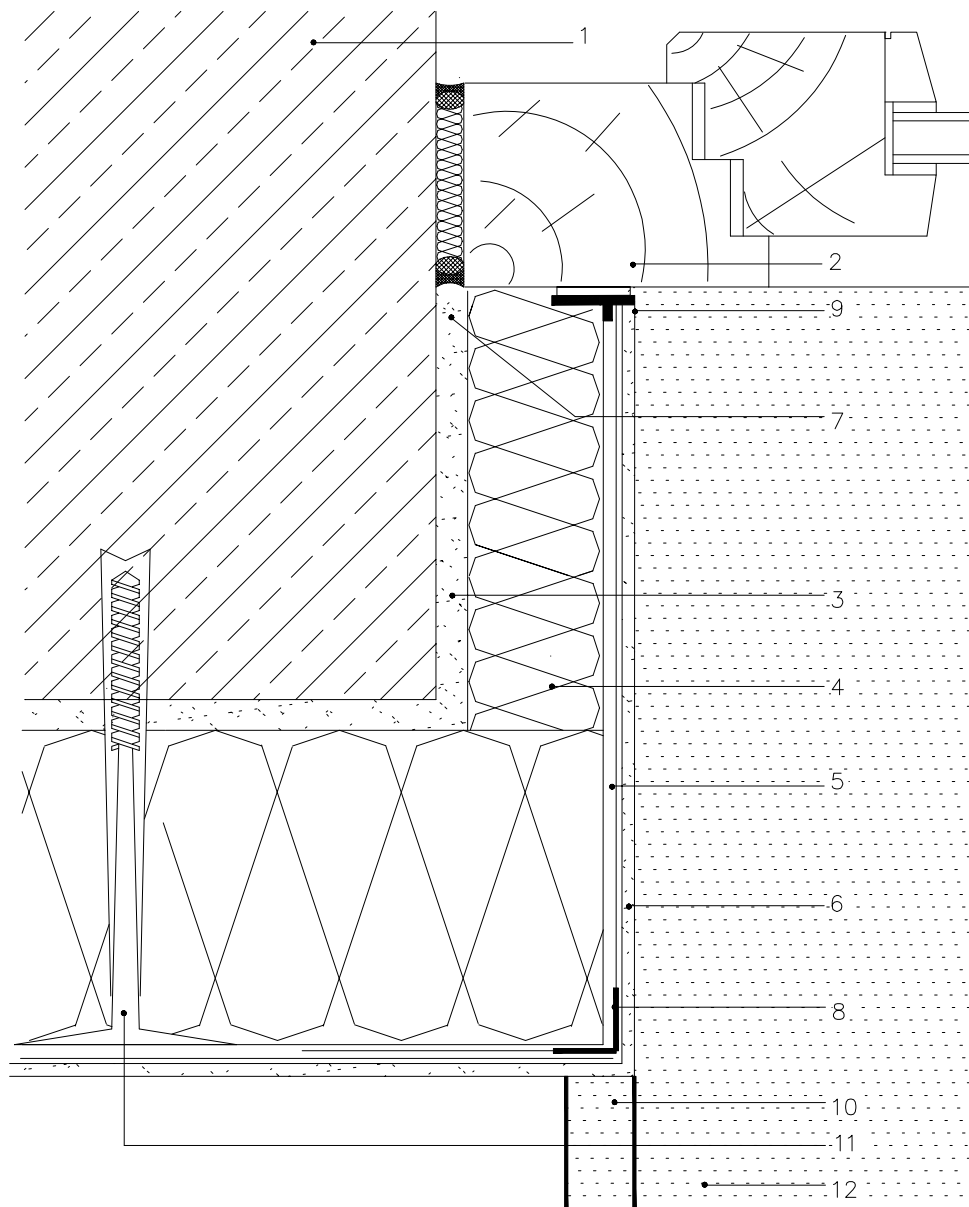



DETAL F

Połączenie systemu ociepleniowego z ościeżnicą,
ocieplenie ościeża - przekrój poziomy



- 1 Ściana zewnętrzna
- 2 Ościeżnica
- 3 Klej do systemów ociepleniowych
- 4 Płyta termoizolacyjna
- 5 Klej do systemów ociepleniowych z zatopioną tkaniną zbrojącą z włókna szklanego
- 6 Tynk cienkowarstwowy
- 7 Pianka montażowa
- 8 Kątownik ochronny
- 9 Profil wykończeniowy "okienny"
- 10 Profil boczny parapetu
- 11 Kotek mocujący
- 12 Parapet

		ARCHITEKTURA 4D <small>PRACOWNIA PROJEKTYWNA BARBARA KOKOSZKIEWICZ ul. A. ASNYKA 33, 15-709 BIAŁYSTOK tel. 600 644 283</small>	
		tytuł Inwentaryzacja budynku użyteczności publicznej. Dom Pomocy Społecznej w Uhowie	
Termomodernizacja budynku D - E			
adres inwestycji	ul. Surażyńska 67, Uhowo 18-100 Łąpy	data	12.12.2017r.
inwestor	Dom Pomocy Społecznej w Uhowie ul. Surażyńska 67, Uhowo 18-100 Łąpy	nr rys.	A16
tytuł rysunku	Połączenie systemu doc. z ościeżnicą		
branża	podpis		
architektura	mgr inż. arch. Barbara Kokoszkiewicz BŁ-PdOKK/22/2004		
architektura współpraca	mgr inż. arch. Izabela Grotowicz		
architektura współpraca	mgr inż. arch. Monika Karpusiewicz		