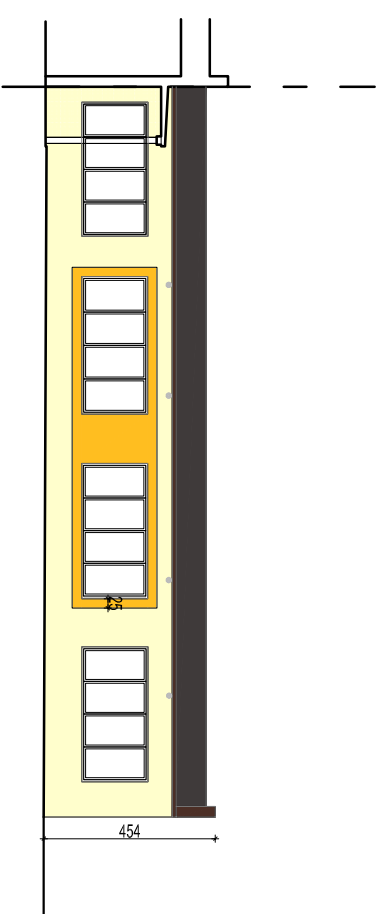



ELEWACJA ZACH BUDYNEK E - D



ELEWACJA PN BUDYNEK D

- LEGENDA:
- cokoł tynk mozaikowy - kolor ciemny brąz.
 - tynk cienkowarstwowy sylikonowy barwiony w masie
 - kolor kremowy S0505-Y20R (wg.próbnika DEKORAL lub w kol.zbliżonym)
 - tynk cienkowarstwowy sylikonowy barwiony w masie
 - kolor biały pomarańcz S0540-Y10R (wg.próbnika DEKORAL lub w kol.zbliżonym)
 - obróbki blacharskie, orymowanie balustrady - kolor ciemny brąz.
 - stolarka okienna - PCV, kolor biały i ciemny brąz.

UWAGA: PRZED WYKONANIEM OKŁADZIN TYNKÓW
WYMIARY SPRAWDZIĆ W NATURZE!

 ARCHITEKTURA 4D		<small>PRACOWNIA PROJEKTOWA BARBARA KOKOSZKIEWICZ ul. A. ASNIKA 33, 15-709 BIAŁYSTOK tel. 800 544 283</small>	
Typu Inwentaryzacja budynku użyteczności publicznej: Dom Pomocy Społecznej w Uhowie			
adres inwestycji ul. Surazyńska 67, Uhowo 18-100 Łapy		data 12.12.2017r.	
inwestor Dom Pomocy Społecznej w Uhowie ul. Surazyńska 67, Uhowo 18-100 Łapy		nr rys. A7	
tytuł rysunku ELEWACJA ZACH BUD. E - D ELEWACJA PN BUD. D		skala 1:200	
branża architektura		podpis	
mgr inż. arch. Barbara Kokosziewicz Bc-PdOK/K/22/2004			
mgr inż. arch. Izabela Grólowicz			
mgr inż. arch. Monika Karpusiewicz			