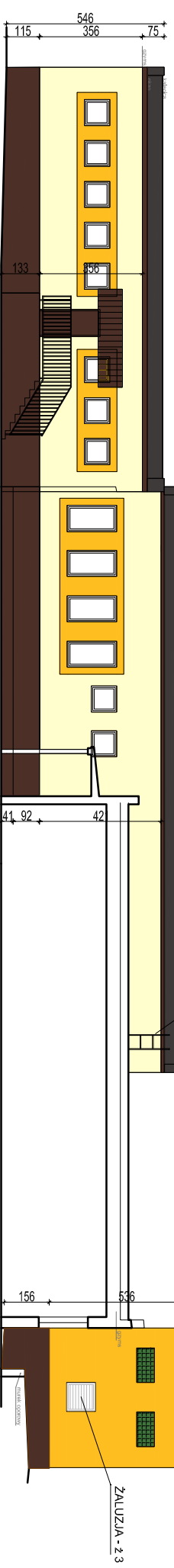







ELEWACJA PD-WSCH BUDYNEK A

ELEWACJA PD BUDYNEK D




ELEWACJA PD BUDYNEK E

LEGENDA:

-  - cokoł tynk mozaikowy - kolor ciemny brąz.
-  - tynk cienkowarstwowy sylikonowy barwiony w masie - kolor kremowy S0505-Y20R (wg próbniaka DEKORAL lub w kol. zblizonym)
-  - tynk cienkowarstwowy sylikonowy barwiony w masie - kolor biały pomarańcz S0540-Y10R (wg próbniaka DEKORAL lub w kol. zblizonym)
-  - obróbki blacharskie, orymowanie balustrady - kolor ciemny brąz.
-  - stolarka okienna - PCV, kolor biały i ciemny brąz.

UWAGA: PRZED WYKONANIEM OKŁADZIN TYNKÓW
WYMIARY SPRAWDZIĆ W NATURZE!

 <p>ARCHITEKTURA 4D PRACOWNIA PROJEKTOWA BARBARA KOKOSZKIEWICZ ul. A. ASNIKA 33, 15-709 BIALYSTOK tel. 800 544 283</p>		<p>Typul Inwentaryzacja budynku użyteczności publicznej: Dom Pomocy Społecznej w Uhowie</p>	
<p>adres inwestycji ul. Surazyńska 67, Uhowo 18-100 Łapy</p>		<p>data 12.12.2017r.</p>	
<p>inwestor Dom Pomocy Społecznej w Uhowie ul. Surazyńska 67, Uhowo 18-100 Łapy</p>		<p>nr rys. A5</p>	
<p>tytuł rysunku ELEWACJA PD-WSCH BUD. A ELEWACJE PD BUDYNEK E, D</p>		<p>skala 1:200</p>	
<p>branża architektura</p>		<p>podpis</p>	
<p>architektura mgr inż. arch. Barbara Kokoszkiewicz Bc-PdOK/KV/22/2004</p>			
<p>architektura mgr inż. arch. Izabela Grólowicz</p>			
<p>architektura mgr inż. arch. Monika Karpusiewicz</p>			